



# DP70NM

Спецификации

**Вилочные Автопогрузчики**

7.0 тонн

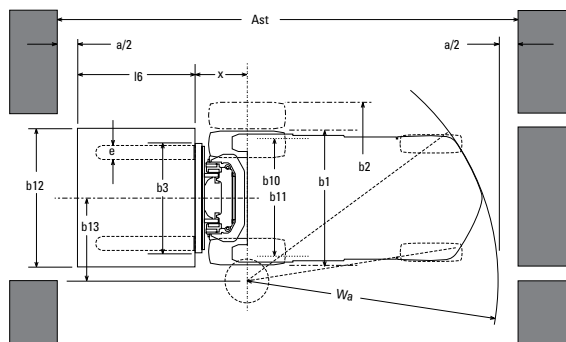
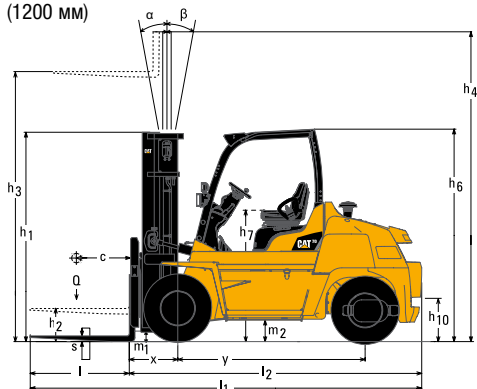


Характеристики				
1.1	Производитель		Cat Lift Trucks	
1.2	Модель		<b>DP70NM</b>	
1.3	Привод: (электро, дизель, газ, бензин)		Дизель	
1.4	Оператор (сопровождающий, стоя, сидя)		Сидя	
1.5	Номинальная грузоподъёмность	Q	кГ	7000
1.6	Номинальный центр тяжести груза	c	мм	600
1.8	Расстояние от передней оси до спинки вил	x	мм	585
1.9	Колёсная база	y	мм	2300
Вес				
2.1	Вес погрузчика, без груза / с АКБ (с наименьшей мачтой симплекс)		кГ	9430
2.2	Нагрузка на оси с максимальным грузом, пер./ задн. (с наименьшей мачтой симплекс)		кГ	14830/1600
2.3	Нагрузка на оси без груза, пер./ задн. (с наименьшей мачтой симплекс)		кГ	4220/5210
Колёса и Шины				
3.1	Тип шин V=литые, L=пневмо, SE=суперэластик - пер./задн.			L
3.2	Размеры шин, передние			8.25X15-12PR
3.3	Размеры шин, задние			8.25X15-12PR
3.5	Число колёс, пер./ задн. (x=ведущие)			4X / 2
3.6	Колея (по центрам шин), передние	b10	мм	1650
3.7	Колея (по центрам шин), задние	b11	мм	1650
Размеры				
4.1	Наклон мачты, вперёд/назад	$\alpha/\beta$	°	6/12
4.2	Высота опущенной мачты (см. таблицы)	h1	мм	2720
4.3	Свободный ход (см. таблицы)	h2	мм	200
4.4	Высота подъёма вил (см. таблицы)	h3	мм	3300
4.5	Рабочая высота с выдвинутой мачтой	h4	мм	4277
4.7	Высота защитной крыши	h6	мм	2610
4.8	Высота сиденья	h7	мм	1592
4.12	Высота буксировочного узла	h10	мм	485
4.19	Габаритная длина	l1	мм	4800
4.20	Длина до спинки вил (включая толщину вил)	l2	мм	3580
4.21	Габаритная ширина	b1/b2	мм	2170
4.22	Размеры вил (толщина, ширина, длина)	s / e / l	мм	60/150/1220
4.23	Каретка по DIN 15 173 A/B/нет			-
4.24	Ширина каретки	b3	мм	1600
4.31	Дорожный просвет под мачтой, с грузом	m1	мм	170
4.32	Дорожный просвет в центре базы, с грузом (вилы опущены)	m2	мм	263
4.33	Ширина рабочего коридора с поддоном 1000x1200мм, поперёк	Ast	мм	5095
4.34a	Ширина рабочего коридора с поддоном 800x1200мм, вдоль	Ast	мм	5290
4.35	Радиус поворота	Wa	мм	3310
4.36	Минимальное расстояние между центрами вращения	b13	мм	1260
Рабочие характеристики				
5.1	Скорость хода, с/без груза		км/ч	23.0 / 28.0
5.2	Скорость подъёма, с/без груза		м/с	0.43 / 0.47
5.3	Скорость опускания, с/без груза		м/с	0.50 / 0.50
5.5	Номинальная тяга буксирования, с/без груза		Н	27200 / 54000
5.7	Преодолеваемый наклон, с/без груза		%	336 / 27
5.10	Рабочий тормоз (механич./гидравл./электро/пневмо)			Гидравлич.
Двигатель внутреннего сгорания				
7.1	Производитель/тип			S6S-T
7.2	Номинальная выходная мощность по ISO 1585**		кВт	70
7.3	Номинальные обороты по DIN 70 020		об/м	2300
7.4	Число цилиндров/ объём		см3	6/4996
7.5	Расход топлива по циклу VDI, 60 циклов		л/ч (кГ/ч)	-
Прочее				
8.1	Тип управления			Гидротрансформатор
8.2	Максимальное рабочее давление для навесного оборудования		бар	191
8.3	Поток масла для навесного оборудования		л/мин	-
8.4	Уровень шума, среднее значение на уровне уха оператора (EN 12053)		дБ(А)	86.5
8.5	Конструкция буксировочного узла / тип DIN, ссылка			Штырь

\* Данные расхода топлива и уровня шума предоставляются по запросу



- Ast =  $W_a + x + l_6 + a$
- Ast = Ширина рабочего коридора с грузом
- a = Запас безопасности (200 мм)
- l6 = Длина поддона (800 или 1000 мм)
- b12 = Ширина поддона (1200 мм)



## Пониженная стоимость владения оборудованием

- Прочная стальная рама, спроектированная с помощью метода конечно-элементного анализа, обеспечивает надежность конструкции с низким расположением центра тяжести, что повышает запас грузоподъемности.
- Ведущий мост с полностью разгруженными полуосями обеспечивает повышенную долговечность и грузоподъемность, по сравнению с мостами с полуразгруженными и неразгруженными полуосями.
- Конструкция моста с управляемыми колесами в виде единого цельного модуля значительно повышает его мощность и прочность.
- Надежный двигатель и существенная устойчивость всех компонентов погрузчика к износу и повреждению способствует сокращению затрат на его ремонт и обслуживание.
- Простой и быстрый доступ ко всем зонам для проведения плановых проверок и техобслуживания позволяет поддерживать погрузчик в исправном рабочем состоянии, экономить время и снижать затраты.

## Непревзойденная производительность

- Мощный 6-цилиндровый рядный двигатель S6S-T объемом 5,0 литров, который отлично зарекомендовал себя на протяжении многих лет эксплуатации в погрузчиках Cat® Lift Trucks, выдает высокий крутящий момент и обеспечивает безотказную работу.
- Автоматическая коробка передач: имеется две передних и две задних передачи для эффективного выполнения любых задач.
- Конструкция рамы и противовеса способствует оптимальному распределению нагрузки и повышению запаса грузоподъемности для обеспечения высоты подъема.

## Безопасность и эргономика

- Конструктивные особенности, основных компонентов на резиновых подушках, полностью изолированный стальной капот двигателя и специальная конструкция шестерен коробки передач, снижают шум и вибрацию.
- Рулевое управление с гидроусилителем посредством рулевого колеса малого диаметра обеспечивает точную и быструю ответную реакцию при минимальном усилии.
- Конструкция противовеса обеспечивает малый диаметр поворота и хороший обзор сзади для точного маневрирования.
- Мачта с узкими опорами и малым диаметром подъемных цилиндров улучшает обзор спереди, а использование шести грузовых и боковых роликов позволяет достичь высокой устойчивости груза.
- Для точного управления функциями гидравлики малым усилием можно выбрать современные эргономичные пальцевые манипуляторы или рычаги.
- Система контроля присутствия оператора (PDS) выдает звуковое предупреждение, в случае если не пристегнут ремень безопасности, и предотвращает любые перемещения погрузчика и гидравлики, если оператор занял неверное положение на сидении.
- Гидравлические тормоза с вакуумным тормозным усилителем повышают эффективность и безопасность торможения.
- Рулевая колонка с регулируемым наклоном, регулируемое полноподвесное сиденье и свободное пространство для ног позволяют каждому оператору найти удобное рабочее положение.
- Удобно расположенные поручни и ступени облегчают доступ в кабину оператора.

## Опции

- Система глушения двигателя (ESS) останавливает двигатель, если:
  - o Температура трансмиссионного масла > 110 °C
  - o Температура охлаждающей жидкости > 107 °C
  - o Давление моторного масла < 24 кПа
- Разнообразие модификаций кабин, в максимальной комплектации – полностью закрытая кабина с кондиционером
- Широкий ассортимент механизмов бокового смещения и позиционирования вилок

# Cat® Lift Trucks.

## Ваш партнёр по обработке грузов.

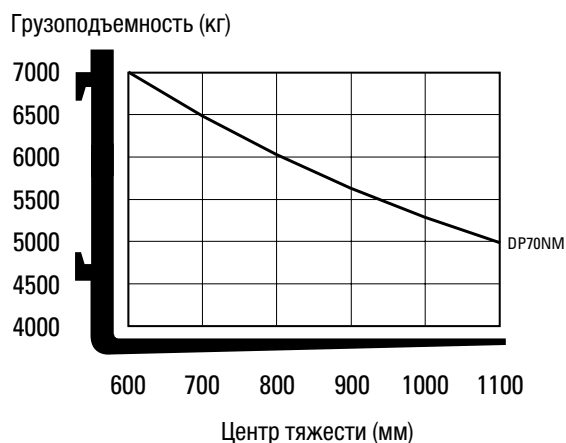
DP70NM						
Тип мачты	h3	h1	h4	h2/h5	Наклон (вперед- назад)	Q @ с = 600мм kg
	мм	мм	мм	мм		
Симплекс	3060	2570	4277	200	6°/12°	7000
	3360	2720	4577	200	6°/12°	7000
	3560	2820	4777	200	6°/12°	7000
	3760	2920	4977	200	6°/12°	7000
	4060	3070	5277	200	6°/12°	7000
	4560	3320	5777	200	6°/12°	7000
	5060	3670	6277	200	6°/12°	7000
	5560	3920	6777	200	6°/6°	6700
	6060	4170	7277	200	6°/6°	6400
Триплекс	4060	2470	5277	1253	6°/6°	6200
	4300	2570	5577	1353	6°/6°	6200
	4570	2640	5787	1423	6°/6°	6200
	4760	2720	5977	1503	6°/6°	6200
	5060	2820	6277	1603	6°/6°	6200
	5560	3070	6777	1853	6°/6°	6000
	6070	3240	7287	2023	6°/6°	5700

## Характеристики мачт и остаточные грузоподъёмности

- h1 Высота сложенной мачты
- h2 Стандартный свободный ход
- h3 Высота подъема вил
- h4 Рабочая высота
- h5 Специальный свободный ход
- Q Номинальная грузоподъёмность
- с Центр тяжести (смещение)



Грузоподъёмность при различном расположении центров тяжести  
Симплекс - h3 = 3300мм



[info@catliftruck.com](mailto:info@catliftruck.com)  
[www.catliftruck.com](http://www.catliftruck.com)

CRusSC1681AME-H(01/15)  
©2015, MCFE. Все права защищены.  
CAT, CATERPILLAR, ВМЕСТЕ МЫ СПРАВИМСЯ, соответствующие логотипы, «CaterpillarYellow» и маркировка «PowerEdge», а также идентификационные данные корпорации и ее продукции, используемые в данной публикации, являются товарными знаками компании Caterpillar и не могут использоваться разрешения производителя.

Отпечатано в Нидерландах

Примеч.: Показатели, указанные в спецификации могут различаться в пределах производственных допусков, состояния машины, типа шин, состояния поверхности пола, в зависимости от применения и условий работы. Комплектация техники на изображениях может отличаться от базовой комплектации, указанной в спецификации. Специальные требования и наличие конфигураций на местах необходимо уточнить у Вашего дилера. Cat Lift Trucks придерживается политики постоянного совершенствования продукции.

